

《住宅型有料老人ホーム》

# ナーシングホーム すずらん名古屋天白



## 施設の特徴

ナーシングホームすずらん名古屋天白では、訪問介護・訪問看護を提供しております。  
看護師が24時間常駐しており、医療依存度の高い方でも安心して生活いただけます。

ご利用者様とご家族様の時間を大切に考え面会も可能となっています。

また、介護保険をお持ちでない方や生活保護の方でも疾患や病態によっては入居していただけますので一度ご相談ください。



24時間  
看護師常駐



24時間  
医療連携



## 主な対応可能な医療処置\*

人工呼吸器

気管切開

たん吸入

在宅酸素

尿バルーン

ストーマ

胃ろう

鼻腔経管

中心静脈栄養

褥瘡

〒468-0031 愛知県名古屋市天白区高宮町 1301-1

TEL.052-875-7117

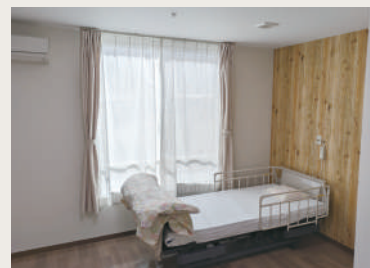
見学随時  
受付中

スタッフ  
募集中

※社内判定基準により、掲載以外にも受け入れ可能な場合、または受け入れできない場合があります。  
その他の処置や検査については、協力医院の医師により相談に応じます。

## 施設概要

類型 / 住宅型有料老人ホーム  
居室数 / 25室(定員25名)全室個室  
居室面積 / 18.00㎡～  
居室設備 / ベッド、マットレス、エアコン、トイレ、洗面台、カーテン、ナースコール



## 共用部分

食堂、キッチン、相談室、機械浴・個浴、トイレ・洗面台等



## ご利用対象者

要介護1～5の方

## ご面会について

基本面会時間 9:30～17:00(土日祝可)  
※上記時間外もお気軽に施設までお問い合わせください。



## 併設事業所

ヘルパーステーションすずらん天白  
訪問看護ステーションすずらん天白

## 利用料金

|            |              |
|------------|--------------|
| 入居準備金      | 200,000円     |
| 月額利用料      | 130,330円(税込) |
| (内訳) 家賃    | 48,000円      |
| 管理費        | 30,800円      |
| 生活支援サービス費用 | 12,650円      |
| *食費        | 38,880円      |

\*食費はとられる方のみへのご請求となります。



## 別途料金

医療、介護保険自己負担金、オムツ代、私物洗濯代、リネン・寝具レンタル料、介護用品・消耗品、催事費 等

※写真はイメージです。

## 私たちの施設では

ナーシングホームすずらん名古屋天白では、ご利用者様とご家族様に安心して生活いただくために、全てのスタッフが日々、様々な研修により技術と知識向上に努めて事故などのリスクマネジメントや感染症等への予防対策に努めております。また介護スタッフと24時間常駐する看護師は、ご利用者様の状況を共有・連携しご利用者様の状態変化に対応できることも魅力の一つです。ご見学・ご入居をスタッフ一同お待ちしております！

## スタッフからのメッセージ

私たちはご利用者様とご家族の皆様が穏やかな時間を過ごしていただけるように介護と看護の連携を大切にサービスを提供します。

ヘルパーステーション管理者  
すずらん